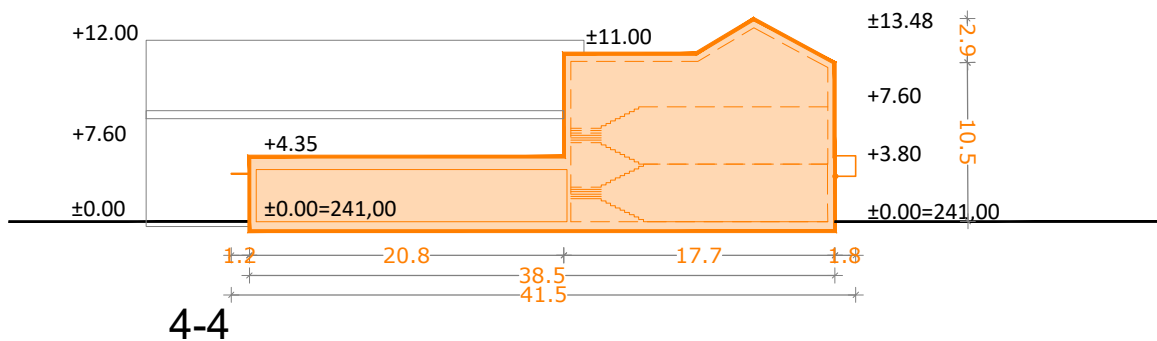
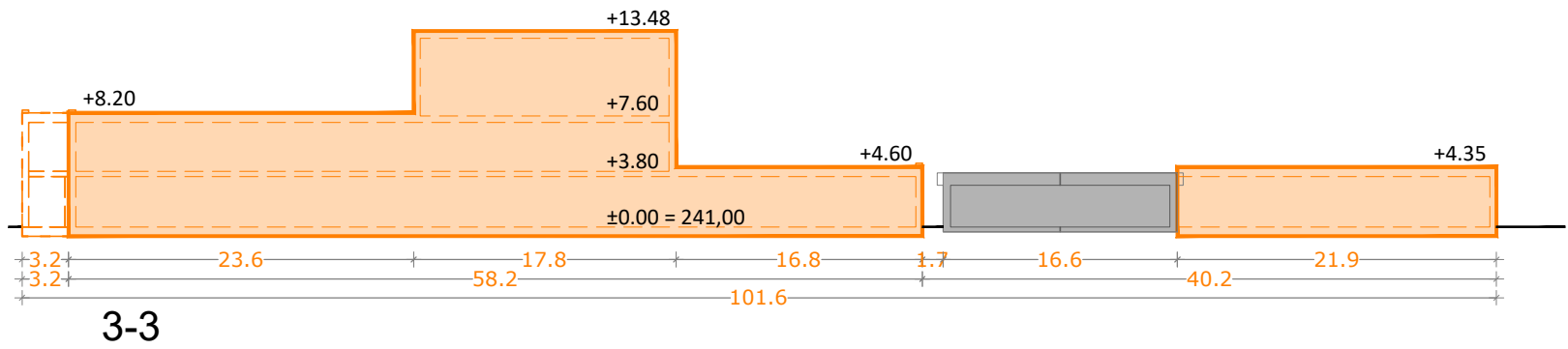
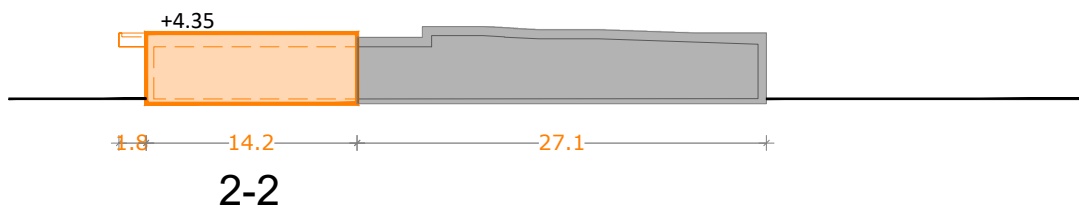
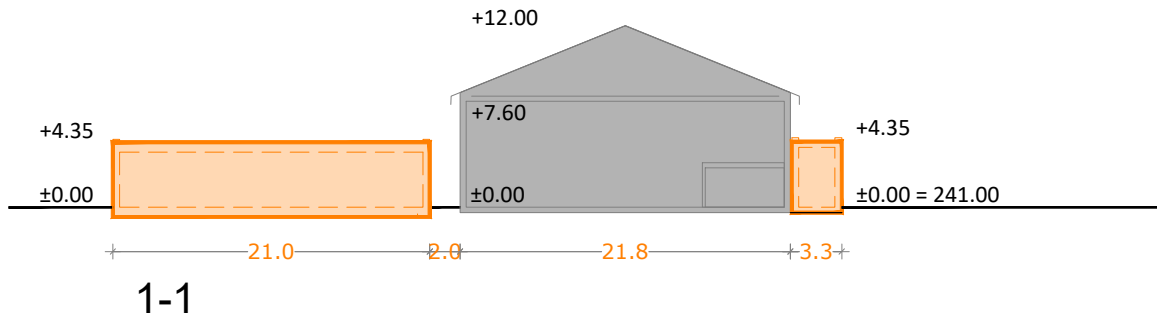
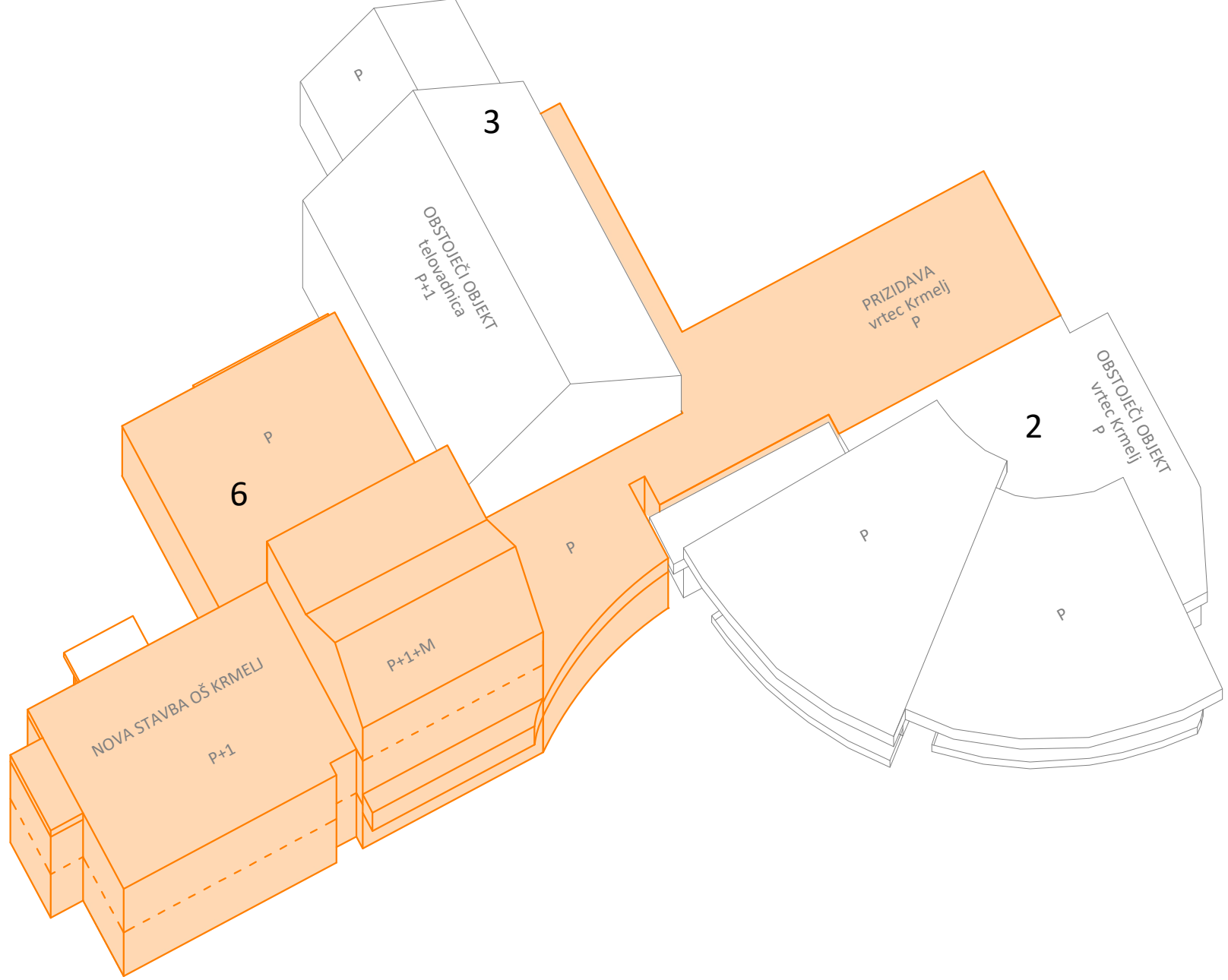


A2 A1: 420x841  
A: 0.35 m²



#### LEGENDA

- PARCELNE MEJE
- UREJENE PARCELNE MEJE
- PARCELA NAMENJENA GRADNJI
- MEJA ENOTE UREJANJA PROSTORA
- DELITEV EUP
- ZAZIDANA POVRŠINA-OBSTOJEČE
- ZAZIDANA POVRŠINA-NOVO
- ASFALTIRANE PROMETNE POVRŠINE
- TLAKOVANE POVRŠINE
- IGRALNE POVRŠINE - GUMA
- MAKADAMSKE POVRŠINE
- ZELENE POVRŠINE
- OBSTOJEČI VRTEC - prizidava
- OBSTOJEČA ŠOLSKA TELOVADNICA
- OBSTOJEČA KOTLOVNICA NA PELETE
- POMOŽNI OBJEKT - ODPADKI
- NOVA STAVBA OŠ KRMELJ - prizidava
- KOMUNALNI ODPADKI - EKO OTOK
- OBSTOJEČA OGRAJA
- NOVA OGRAJA

#### VAROVALNO OBMOČJE

- EROZIJA - zahtevni zaščitni ukrepi
- EROZIJA - občajni zaščitni ukrepi

#### OBMOČJE POTOKA

- VODNO ZEMLJIŠČE
- VODOTOK II. REDA - POTOK HINJA

#### OPREDELITEV POVRŠIN:

ZAZIDANE POVRŠINE	3,594.7	m²
PROMETNE POVRŠINE	3,560.1	m²
TLAKOVANE POVRŠINE	2037.2	m²
ZELENE POVRŠINE	8474.4	m²
GRADBENA PARCELA	17,666.4	m²



+0.00 = 241 m.n.v.

INVESTITOR:	OBČINA SEVNICA	VRSTA PRIKAZA:	IDEJNA ZASNOVA - IZP
OBJEKT:	Glavni trg 19a, 8290 Sevnica	NAČRTA:	LOKACIJSKI PRIKAZI
PROJEKTANT:	BOSON trajnostno načrtovanje, d.o.o.	VRSTA RISBE:	GRADBENA IN UREDITVENA SITUACIJA - NOVO
	Dunajska cesta 116		
	1000, Ljubljana, Slovenija		
		IME IN PRIMEK:	ID. ŠT.:
		VODJA PROJEKTA:	Jože Kunšek, u.d.i.a.
		POOBL. ARH. INŽ.:	Jože Kunšek, u.d.i.a.
		SODEL. ARH. INŽ.:	
		ŠT. PROJEKTA:	342/20
		VRSTA PROJEKTA:	IZP
		ŠT. LISTA:	01
		SPREM:	/
		MERILO:	1:500
		DATUM:	junij
			2021